

Techn. Daten:

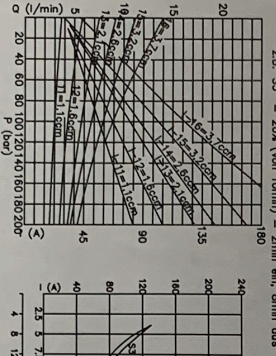
E-Motor:
 P = 2,0 kW
 n = 2200 1/min
 U = 12 VDC

Pumpe:
 Q = ca. 2,5 l/min
 p = 120 bar

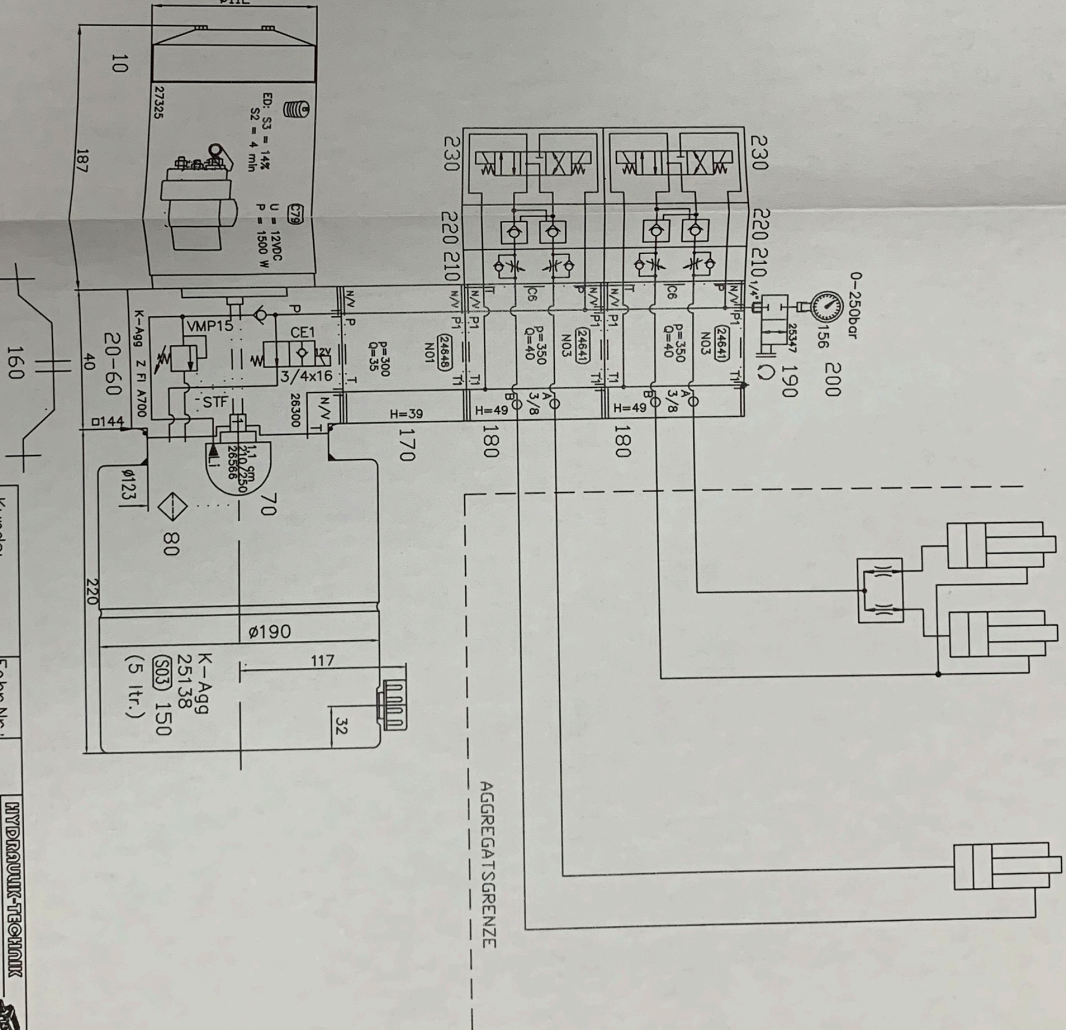
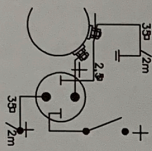
Ventilspannung:
 U = 12VDC

Tankvolumen:
 V = 5,0 l

Diempfehlung:
 HLP46, nach DIN 51524 Teil II



Betriebsart:
 S2 = ED in Min., bezogen auf 1 Std.
 S3 = ED in S2, bezogen auf 10 Min.
 ZB = ED in S2, bezogen auf 10 Min.
 ZB+S3 = ED in S2, bezogen auf 10 Min.



Schaltplanerstellung erfolgt nach Kundenvorgabe. Änderungen nach Auftragserteilung erfolgt zu Lasten des Auftraggebers.
 Eine Systemverantwortung von Hydraulik-Technik wird durch diesen Schaltplan nicht begründet.

Kunden:		UNICAT	
Fabrik-Nr.:	4168	HYDRAULIK-TECHNIK	
Datum:	18.08.2008	Kb. Heuck GmbH, D-67435 Neustadt	
Gepr.:		HYDRAULIK-AGGREGAT	
Norm:		0608-18	
Zust. Änderung:		EDV Nr. SA-33874	
Datum:		Blatt 1	
Zeichner:		Bl.	